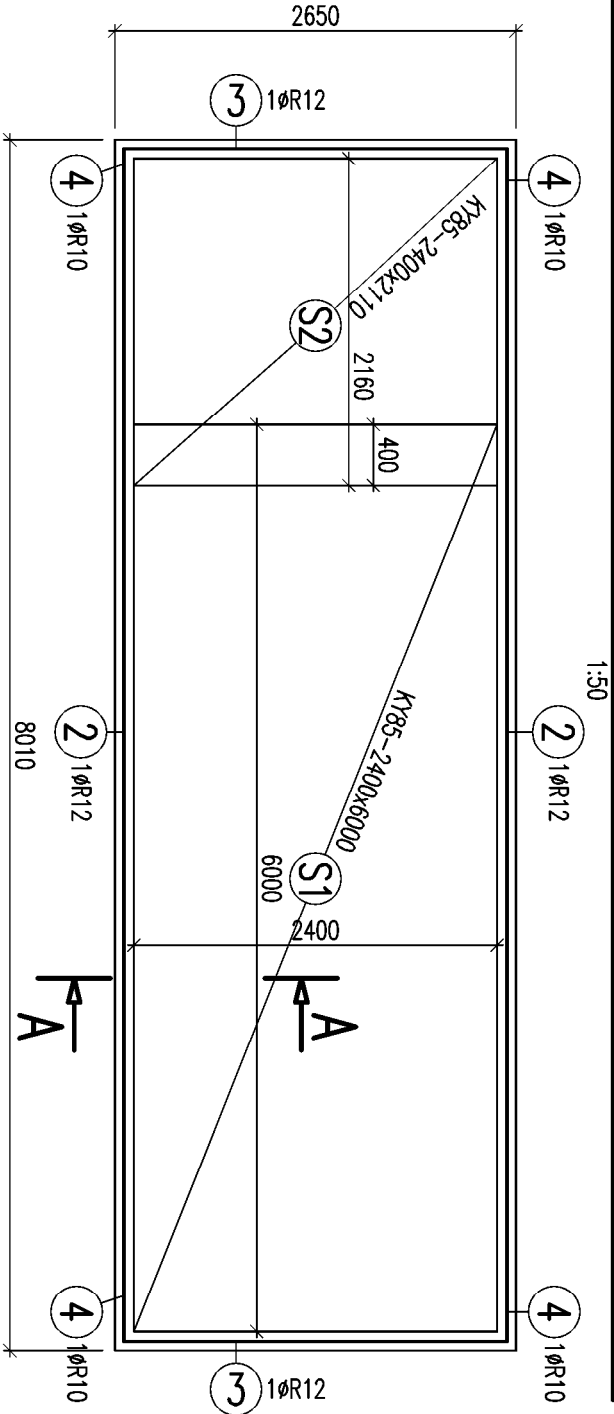
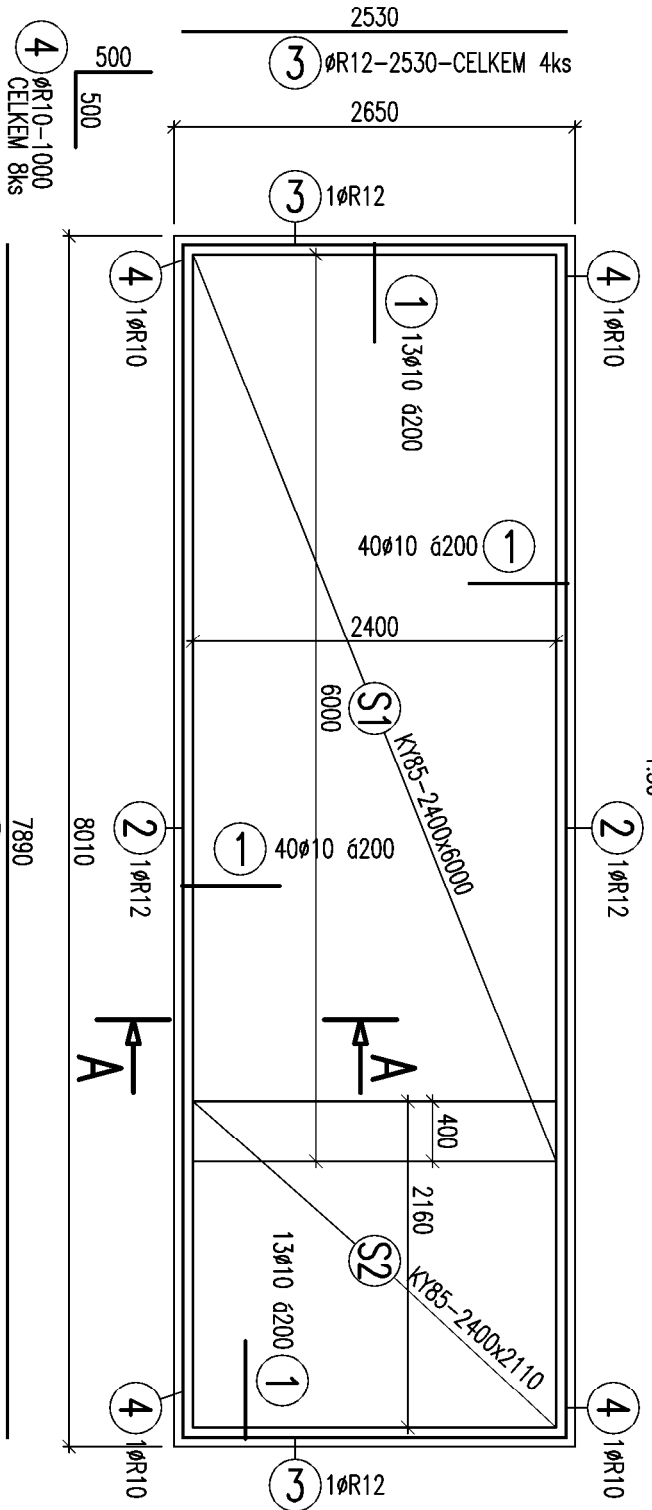


VÝZTUŽENÍ ZÁKLADOVÉ DESKY PŘÍSTŘEŠKU VZT–SPODNÍ VÝZTUŽ



BETON C25/30 XC2
 VÝZTUŽ B500B
 KARI SÍTĚ

VÝKAZ VÝZTUŽE

položka	typ	průměr	délka	kusy	R	R
1	R 10	1,410	106	149,46	-	31,56
2	R 12	7,890	4	-	-	10,12
3	R 12	2,530	4	-	-	8,00
4	R 10	1,000	8	-	-	-

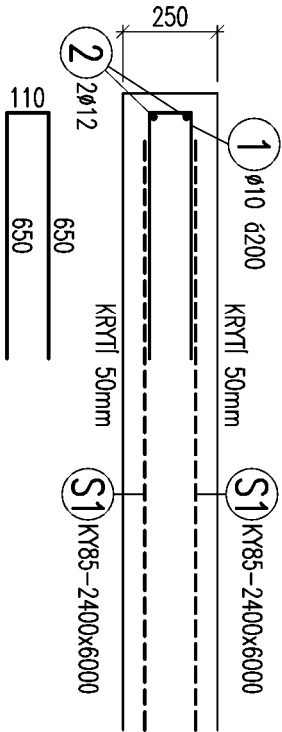
Celkem běžných metrů průměru [m]	157,46	41,68
Hmotnost 1 běžného metru [kg]	0,617	0,888
Hmotnost 1 průměru [kg]	97,08	37,00
Hmotnost 1 typu výztuže celkem [kg]	134,08	140
Hmotnost 1 typu+ 3% prostřihy [kg]		

ŘEZ A-A

VÝKAZ SÍTÍ

položka	typ	šířka	délka	kusy	KY85
S 1	KY85	2,400	6,000	2	28,80
S 2	KY85	2,400	2,160	2	10,37

Celkem plocha jednoho typu sítě [m]	39,17
Hmotnost 1 čtverečního metru [kg/m²]	7,892
Hmotnost 1 typu [kg]	309,10
Hmotnost sítě celkem [kg]	309,10
Hmotnost sítě+ 3% prostřihy [kg]	320



PROFESÍ ING.VLADIMÍR CHMELÁŘ–Státika a dynamika staveb – IČO: 64 18 77 30 VYPRACOVAL: ING.VLADIMÍR CHMELÁŘ KONTROLA: HIP: ING. P. HRUSCHKA AKCE TĚLOCVIČNA V ULICI JÍVANSKÁ HORNÍ POČERNICE ČÁST SO–02.2b KONSTRUKČNÍ ČÁST	Ing. Vladimír Chmelář Státika a dynamika staveb 775 338 699, lcadachmelar@gmail.com DOKUMENTACE DATUM 6/2020 ČÁST DOKUM. D–SO–02.2b POČET A4 2 ČÍSLO PŘÍLOHY 05
ZÁKLADOVÁ DESKA POD VZT JEDN.–TVAR A VÝZTUŽ	
DOKUMENTACI LZE UŽÍVAT POUZE VE SMYSLU PŘÍSLUŠNÉ SMLOUVY O DÍLO. VÝKRES, ŢI JEHO ČÁST, MŢŽE BYT KOPÍROVÁN NEBO JINĚM ZPŢSOBEM ROZŠÍŘOVÁN POUZE PO PŘEDCHOZÍM SOUHLASU	